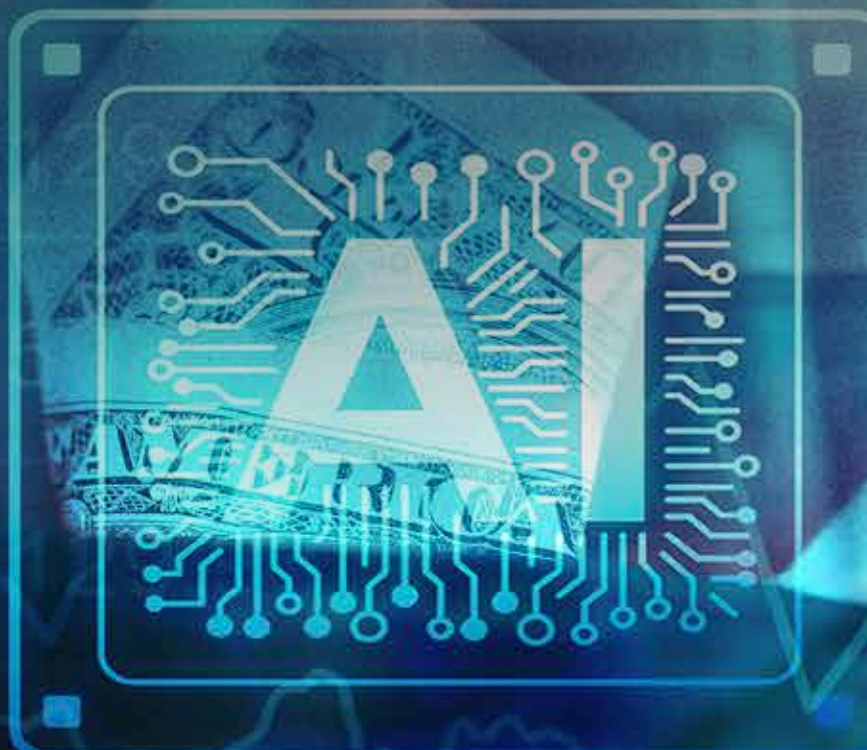




krungsri  
Asset  
Management

A member of MUFG



สรุปภาวะตลาดประจำสัปดาห์ วันที่ 2 – 5 มิ.ย. 2569



## Overview

- ตลาดหุ้นสหรัฐฯ ปรับฐานจากแรงขายหุ้นเทคโนโลยีและ AI
- ตัวเลขเศรษฐกิจสหรัฐฯ หุ่นมุมมองว่า Fed อาจชะลอการลดดอกเบี้ย
- น้ำมันปรับขึ้นจากความตึงเครียดในตะวันออกกลางและความเสี่ยงด้านอุปทาน
- เศรษฐกิจจีนฟื้นตัวไม่สม่ำเสมอ แต่พัฒนาการด้าน AI ยังคงโดดเด่น
- ตลาดหุ้นไทยได้รับแรงหนุนจากเงินทุนต่างชาติ และความคาดหวังการเติบโตในประเทศ

## สถานการณ์ตลาด

🔍 สัปดาห์ที่ผ่านมา ตลาดหุ้นสหรัฐฯ ปรับตัวลดลงจากแรงขายหุ้นเทคโนโลยีและ AI หลังตัวเลขเศรษฐกิจแข็งแกร่ง หุ่นมุมมองดอกเบี้ยสูงต่อเนื่อง และเกิดการหมุนเงินสู่หุ้น Value มากขึ้น

- ดัชนี NASDAQ -4.7% S&P 500 -2.6% และ Dow Jones -0.3%
- หุ้นขนาดกลางและขนาดเล็กอย่าง Russell 2000 -2.9% และ Philadelphia Semiconductor ลดลงกว่า 10% ในวันเดียว ถือเป็นปรับตัวลงรายวันที่รุนแรงที่สุดนับตั้งแต่ปี 2020
- ความกังวลต่อแนวโน้มรายได้ธุรกิจชิป AI ของ Broadcom กดดันหุ้นกลุ่มเซมิคอนดักเตอร์และเทคโนโลยีอย่างมีนัยสำคัญ
- ตลาดเริ่มเห็นการหมุนย้ายเงินลงทุน (Sector Rotation) จากหุ้น AI และ Big Tech ไปยังกลุ่ม Financials, Healthcare, Energy และหุ้น Value มากขึ้น

🔍 ตัวเลขเศรษฐกิจสหรัฐฯ

- ตลาดแรงงานยังแข็งแกร่ง โดย Nonfarm Payrolls เดือน พ.ค. เพิ่มขึ้น 172,000 ตำแหน่ง ขณะที่ตัวเลขเดือน เม.ย. ถูกปรับเพิ่มขึ้นเป็น 179,000 ตำแหน่ง
- อัตราการว่างงานทรงตัวที่ 4.3% และจำนวนตำแหน่งงานว่าง (JOLTS) เพิ่มขึ้นสู่ 7.62 ล้านตำแหน่ง สูงสุดในรอบเกือบ 2 ปี
- ภาคเอกชนมีการจ้างงานเพิ่มขึ้น 122,000 ตำแหน่ง ตามข้อมูลจาก ADP สะท้อนความแข็งแกร่งของตลาดแรงงาน
- PMI ภาคการผลิตเพิ่มขึ้นสู่ระดับ 54 สูงสุดในรอบ 4 ปี ขณะที่ PMI ภาคบริการเพิ่มขึ้นเป็น 54.5 จาก 53.6 ในเดือนก่อน
- แม้เศรษฐกิจยังขยายตัวดี แต่แรงกดดันด้านราคายังคงอยู่ ทำให้ Fed อาจยังไม่มีเหตุผลเพียงพอในการปรับลดดอกเบี้ยในระยะสั้น
- ตลาดพันธบัตรเพชฌัญญ์แรงขาย ส่งผลให้ Bond Yield อายุ 10 ปี ปรับขึ้นจาก 4.44% สู่ 4.55%

🔍 ราคาน้ำมันดิบ Brent เพิ่มขึ้น 2.2% จากความตึงเครียดในตะวันออกกลางและความกังวลต่อความเสี่ยงด้านอุปทานพลังงานโลก หลังยังไม่มีความคืบหน้าในการบรรลุข้อตกลงสันติภาพ

🔍 จีน

- ตลาดหุ้นปรับตัวลดลง โดย CSI 300 -1.5% และ Shanghai Composite -1.0%
- PMI ภาคการผลิตอย่างเป็นทางการลดลงสู่ระดับ 50 จาก 50.3 สะท้อนการฟื้นตัวที่ยังไม่ทั่วถึง ในขณะที่ PMI ภาคการผลิตของภาคเอกชนที่จัดทำโดย S&P Global ยังคงอยู่ที่ 51.8 สะท้อนความแข็งแกร่งของธุรกิจเอกชนขนาดกลางและเล็ก
- รัฐบาลจีนปรับลดราคาน้ำมันเชื้อเพลิงภายในประเทศ เพื่อลดต้นทุนให้กับผู้บริโภคและภาคธุรกิจ
- ด้าน AI จีนยังมีพัฒนาการต่อเนื่อง โดย Tencent อยู่ระหว่างทดสอบ AI Agent บน WeChat ขณะที่ DeepSeek มีรายงานเตรียมระดมทุนรอบใหม่ สะท้อนว่าอุตสาหกรรม AI ของจีนกำลังก้าวสู่การใช้งานเชิงพาณิชย์และสร้างมูลค่าทางเศรษฐกิจมากขึ้น

🔍 ไทย

- ดัชนี SET Index ปรับตัวเพิ่มขึ้น 14.23 จุด หรือ 0.9% ปิดที่ 1,582.6 จุด จากกระแสเงินทุนต่างชาติที่ไหลเข้าสุทธิของนักลงทุนต่างชาติ
- กลุ่มบรรจุกัณฑ์ปรับตัวโดดเด่น จากความคาดหวังผลประกอบการไตรมาส 2 ที่แข็งแกร่ง
- กลุ่มขนส่งได้รับแรงหนุนจากจำนวนนักท่องเที่ยวที่ยังอยู่ในระดับสูง
- กลุ่มก่อสร้างได้แรงสนับสนุนจากความคาดหวังต่อการลงทุนภาครัฐและภาคเอกชนที่มีแนวโน้มขยายตัว

นโยบายการลงทุนและคำเตือน

• เอกสารฉบับนี้จัดทำขึ้นจากแหล่งข้อมูลต่างๆ ที่น่าเชื่อถือได้ ณ วันที่แสดงข้อมูล แต่บริษัทฯ มิอาจรับรองความถูกต้องความน่าเชื่อถือและความสมบูรณ์ของข้อมูลทั้งหมด โดยบริษัทฯ ขอสงวนสิทธิ์เปลี่ยนแปลงข้อมูลทั้งหมดโดยไม่จำเป็นต้องแจ้งให้ทราบล่วงหน้า

ควรทำความเข้าใจลักษณะสินค้า เงื่อนไขผลตอบแทน และความเสี่ยงก่อนตัดสินใจลงทุน | ผลการดำเนินงานในอดีตของกองทุนรวมมิได้เป็นสิ่งยืนยันถึงผลการดำเนินงานในอนาคต

หากท่านมีข้อสงสัย หรือต้องการข้อมูลเพิ่มเติม หรือขอรับหนังสือชี้ชวน โปรดติดต่อ บริษัทหลักทรัพย์จัดการกองทุน กรุงศรี จำกัด

☎ 0-2657-5757

✉ krungsriasset.clientservice@krungsri.com

🌐 www.krungsriasset.com



krungsriasset